

İZMİR BAKIRÇAY ÜNİVERSİTESİ
BİRİM FAALİYET RAPORU
2020
(BİLGİ İŞLEM DAİRE BAŞKANLIĞI)

İÇİNDEKİLER

| | |
|---|----------|
| I. GENEL BİLGİLER..... | 3 |
| A. MİSYON VE VİZYON | 3 |
| B. YETKİ, GÖREV VE SORUMLULUKLAR | 3 |
| C. BİRİME İLİŞKİN BİLGİLER..... | 3 |
| 1. Fiziksel Yapı | 3 |
| 2 . Teşkilat Yapısı..... | 3 |
| 3. Bilgi ve Teknoloji Kaynakları | 4 |
| 4. İnsan Kaynakları..... | 5 |
| 5. Sunulan Hizmetler..... | 6 |
| II. FAALİYETLERE İLİŞKİN BİLGİ VE DEĞERLENDİRMELER | 7 |
| A. PERFORMANS BİLGİLERİ..... | 7 |
| A.1. Faaliyet ve Proje Bilgileri | 7 |
| III .KURUMSAL KABİLİYET VE KAPASİTENİN DEĞERLENDİRİLMESİ | 7 |
| A-ÜSTÜNLÜKLER | 7 |
| B-ZAYIFLIKLAR | 7 |
| IV - ÖNERİ VE TEDBİRLER..... | 8 |

I. GENEL BİLGİLER

A. Misyon ve Vizyon

Misyonumuz, bilgi teknolojilerindeki hızlı deęişimleri yakından takip ederken veriden bilgiye ulařarak; bilimsel alanda ihtiya duyulan tüm bilgi iřlem faaliyetleri iin yardım – destek ve danıřmanlık saęlamak, sistem, aę, yazılım ve donanım sistemlerinin altyapılarını kesintisiz olarak alıřır halde tutmak, biliřim politika ve stratejilerinin yapılandırılmasını koordine etmek, idari, akademik birimler, öęrenciler ve etkileřimde olduęu tüm kiři ve kuruluřların ihtiyalarına cevap verebilecek özümleri üretebilmek amacıyla arařtırma geliştirme faaliyetleri yürütmektir.

Vizyonumuz, bilgiyi önceleyen, kesintisiz ve sürekli gelişim ierisinde faaliyetler gerekleřtiren, uluslararası düzeyde kabul edilen standartlarda bir altyapıya sahip, misyonumuzda belirtilen sistemlerin yönetimi iin gerekli uzman kadrosunun oluřturulduęu, bütünlüřik olarak üniversitemize deęer üretmek üzere tasarlanmış bilgi sistemlerinin kurulduęu, güven duyulan öncü bir birim olmaktır.

B. Yetki, Görev ve Sorumluluklar

- Üniversitenin ihtiya duyduęu iletişim ve aę alt yapısını kurmak ve kesintisiz alıřmasını saęlamak.
- Aę güvenlięini sürekli kontrol etmek ve güncel tutmak.
- Üniversitenin ihtiya duyduęu biliřim sistemlerinin alıřacaęı ortamı kurmak ve kesintisiz alıřmasını saęlamak.
- Kurum iin gerekli biliřim sistemleri iin kapasite belirlemesi yapmak.
- Kurumda üretilen verilerin saklanması, güvenlięi ve yedeklenmesini saęlamak.
- Birimin görev alanıyla ilgili arařtırma-geliřtirme faaliyetlerinde bulunmak.
- Üniversitenin talep ve ihtiyalarına cevap verebilecek, yazılımları geliřtirmek ve gerekli desteęi saęlamak.
- Kuruma ait olan bilgisayar, yazıcı ve tüm çevresel donanımlara destek hizmeti vererek saęlıklı ve güvenli alıřmalarını saęlamak.
- Hazırlanacak olan biliřim projelerine ait fizibilite alıřmalarının yapılması ve teknik řartnamelerin hazırlanması.

C. Birime İlişkin Bilgiler

1. Fiziksel Yapı

1.01. Taşınmazlar

Tablo 1.01.1 Kapalı Alanların Kullanım Amacına Göre Dağılımı (Birim Bazında)

| YIL | Hizmet alanı (m ²) | | | Toplam Kapalı Alan (m ²) |
|------|--------------------------------|-------|--------|--------------------------------------|
| | İdari Büro | Arşiv | Diğer | |
| 2020 | 167,33 | - | 201,82 | 516,06 |

1.02 Toplantı ve Konferans Salonu Sayıları

Tablo 1.02.1: Toplantı ve Konferans Salonu Sayıları

| Bulunduğu Yerleşke | Toplantı Salonu | Konferans Salonu | Adet | Kapasite | Alan (m ²) |
|--------------------|-----------------|------------------|----------|-----------|------------------------|
| Seyrek | Bilgi İşlem | | 1 | 10 | 23 |
| TOPLAM | | | 1 | 10 | 23 |

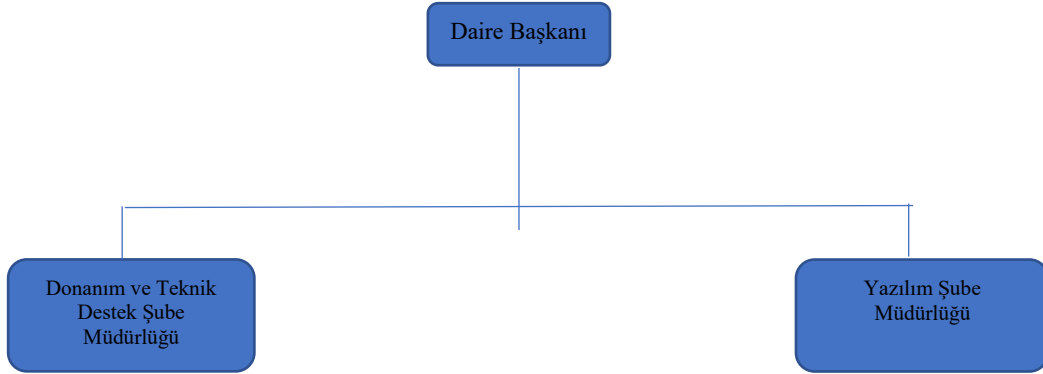
1.03. Hizmet Alanları

1.03.1: Hizmet Alanları

Tablo 1.03.1.1: Hizmet Alanları

| Hizmet Alanları | Ofis Sayısı | Alan (m ²) | Kullanan Kişi Sayısı |
|-----------------------------------|-------------|------------------------|----------------------|
| Akademik Personel Hizmet Alanları | | | |
| İdari Personel Hizmet Alanları | 9 | 167,33 | 10 |
| TOPLAM | 9 | 167,33 | 10 |

2 . Teşkilat Yapısı



3. Bilgi ve Teknoloji Kaynakları

3.1. Teknolojik Kaynaklar

- Web Sitesi Portal (“bakircay.edu.tr” için Altyapı Yazılımı)
- Çözüm Masası (Destek talep giriş platformu)
- EBYS (Elektronik Belge Yönetim Sistemi)
- YKS (Yemekhane Kontrol Sistemi)
- PDKS (Kartlı Geçiş Sistemi)
- Plaka Tanıma Sistemi
- Uniflow (Merkezi Yazıcı Kontrol Uygulaması)

| Teknolojik Kaynaklar | 2019 Yılı (Adet) |
|----------------------|------------------|
| Masaüstü Bilgisayar | 524 |
| Dizüstü Bilgisayar | 285 |
| Mini Bilgisayar | 12 |
| Tablet | 3 |
| Yazıcı | 91 |
| Faks | 1 |
| Monitör | 32 |
| Masaüstü Tarayıcı | 30 |
| Bilgilendirme Ekranı | 36 |
| IP Telefon | 240 |
| Telsiz Telefon | 6 |
| Modem | 1 |

| | |
|---------------------|-----|
| Kart Basma Yazıcısı | 1 |
| Televizyon | 22 |
| Apple Tv | 1 |
| Access Point | 10 |
| Güvenlik Kamerası | 160 |
| Kamera Kayıt Cihazı | 2 |
| Projeksiyon | 131 |
| Projeksiyon Perdesi | 11 |
| Optik okuyucu | 1 |

4. İnsan Kaynakları

4.1. İdari Personel

| İdari Personelin Kadroların Doluluk Oranına Göre Dağılımı | | | |
|---|----------|-----------|-----------|
| | Dolu | Boş | Toplam |
| Genel İdari Hizmetler | 1 | 22 | 23 |
| Sağlık Hizmetleri Sınıfı | | | |
| Teknik Hizmetleri Sınıfı | 3 | 8 | 11 |
| Eğitim ve Öğretim Hizmetleri sınıfı | | | |
| Avukatlık Hizmetleri Sınıfı. | | | |
| Din Hizmetleri Sınıfı | | | |
| Yardımcı Hizmetli | | | |
| Toplam | 4 | 30 | 34 |

4.2. Engelli İdari Personel Hizmet Sınıflarına Göre Dağılımı

| Hizmet Sınıfı | Engelli Personel Sayısı | | | Toplam Personele Oranı (%) |
|-------------------------------------|-------------------------|---|----------|----------------------------|
| | K | E | Toplam | |
| Genel İdari Hizmetler | | | | |
| Sağlık Hizmetleri Sınıfı | | | | |
| Teknik Hizmetler Sınıfı | | | | |
| Eğitim ve Öğretim Hizmetleri Sınıfı | | | | |
| Avukatlık Hizmetleri Sınıfı | | | | |
| Din Hizmetleri Sınıfı | | | | |
| Yardımcı Hizmetler Sınıfı | | | | |
| TOPLAM | | | 0 | 0 |

4.3. İdari Personelin Eğitim Durumu

| İdari Personelin Eğitim Durumu | | | | | |
|--------------------------------|------------|------|-----------|--------|---------------|
| | İlköğretim | Lise | Ön Lisans | Lisans | Y.L. ve Dokt. |
| Kişi Sayısı | | 1 | 4 | 2 | 3 |
| Yüzde | | 10 | 40 | 20 | 30 |

4.4. İdari Personelin Hizmet Süreleri

| İdari Personelin Hizmet Süresi | | | | | | |
|--------------------------------|-----------|-----------|------------|-------------|-------------|------------|
| | 1 – 3 Yıl | 4 – 6 Yıl | 7 – 10 Yıl | 11 – 15 Yıl | 16 – 20 Yıl | 21 - Üzeri |
| Kişi Sayısı | 9 | | | 1 | | |
| Yüzde | 90 | | | 10 | | |

4.5. İdari Personelin Yaş İtibariyle Dağılımı

| İdari Personelin Yaş İtibariyle Dağılımı | | | | | | |
|--|-----------|-----------|-----------|-----------|-----------|-----------|
| | 21-25 Yaş | 26-30 Yaş | 31-35 Yaş | 36-40 Yaş | 41-50 Yaş | 51- Üzeri |
| Kişi Sayısı | | 2 | 5 | 1 | 2 | |
| Yüzde | | 20 | 50 | 10 | 20 | |

5. Sunulan Hizmetler

- Üniversite Bilişim Altyapı hizmetleri
- Ağ bileşenlerinin kurulum, yönetim ve bakımı
- IP Santral yönetimi ve IP Telefon tahsis ve bakımı
- İnternet hizmeti
- Eduroam hizmeti
- Kurumsal E-Posta hizmeti
- Kurum içi Dosya Paylaşım hizmeti
- Güvenlik Kamera sistemleri yönetimi ve bakımı
- Sunucu Tahsisi, Kurulumu, Yedeklenmesi ve bakımı
- Merkezi yazıcı hizmeti
- Bilgisayar, Yazıcı, Projeksiyon vb. Donanımların tahsisi ve bakımı
- EBYS Kapsamında kurulum ve Destek hizmeti
- Kiosk Kurulum ve bakımı
- Kurum içi yazılım geliştirme hizmeti
- Güvenlik Duvarı kurallarının belirlenmesi ve izlenmesi
- Veritabanı bakım ve yedeklenmesi
- Taleplerin toplanması ve yazılım/donanım ürünlerinin temin süreçlerinin yürütülmesi
- Öğrenci ve Personel kartlarının basılması ve yenilenmesi
- Bilgilendime Ekranları kurulum, yönetim ve bakımı
- Kablosuz Ağ Altyapısı kurulum ve bakımı
- Arıza takip ve giderilmesi hizmeti
- Bilgisayar Laboratuvarları kurulum ve bakımı

5.01. İdari Hizmetler

Sistem Odası, kamera sistemleri, İp telefon , network alt yapısı, kartlı geçiş sistemi, kurumsal web sitesi, kullanıcı bilgisayarları işletim sistemi lisansları, Öğrenci Bilgi Sistemi, yazılım/donanım temini hususlarında gerekli mal ve hizmet alımları gerçekleştirilmiştir.

II. FAALİYETLERE İLİŞKİN BİLGİ ve DEĞERLENDİRMELER

A. Performans Bilgileri

A.1. Faaliyet ve Proje Bilgileri

A.1.1 Faaliyet Bilgileri

| FAALİYET TÜRÜ | SAYISI |
|---------------------|--------|
| Sempozyum ve Kongre | |
| Konferans | |
| Panel | |
| Seminer | |
| Açık Oturum | |
| Söyleşi | |
| Tiyatro | |
| Konser | |
| Sergi | |
| Turnuva | |
| Teknik Gezi | |
| Eğitim Semineri | 1 |

III. KURUMSAL KABİLİYET ve KAPASİTENİN DEĞERLENDİRİLMESİ

A-ÜSTÜNLÜKLER

- Personelimizin, özverili ve katılımcı olması ve uyum içinde çalışması.
- Zamanla yarışır ve zamanında iş teslim etme yeteneğine sahip olmamız.

B-ZAYIFLIKLAR

- Üniversitemizin yeni kurulmuş olmasından dolayı iş yoğunluğu ve bunu karşılayacak personel temininde yaşanan zorluklar.
- Ağ Güvenliği Uzmanı bulunmaması.
- Sistem Yöneticisi bulunmaması.

IV - ÖNERİ VE TEDBİRLER

- Üniversitemizin konumu itibari ile şehir merkezinden ulaşımın zor olması nedeniyle İzmir'in ana hatlarına konulacak personel servisleriyle personel motivasyonu artırılabilir.
- Yetişmiş ve Uzman personel istihdamı sağlanabilir.
- Kurum içi ve dışı eğitimlerle personelin gelişimine katkı sağlanabilir.